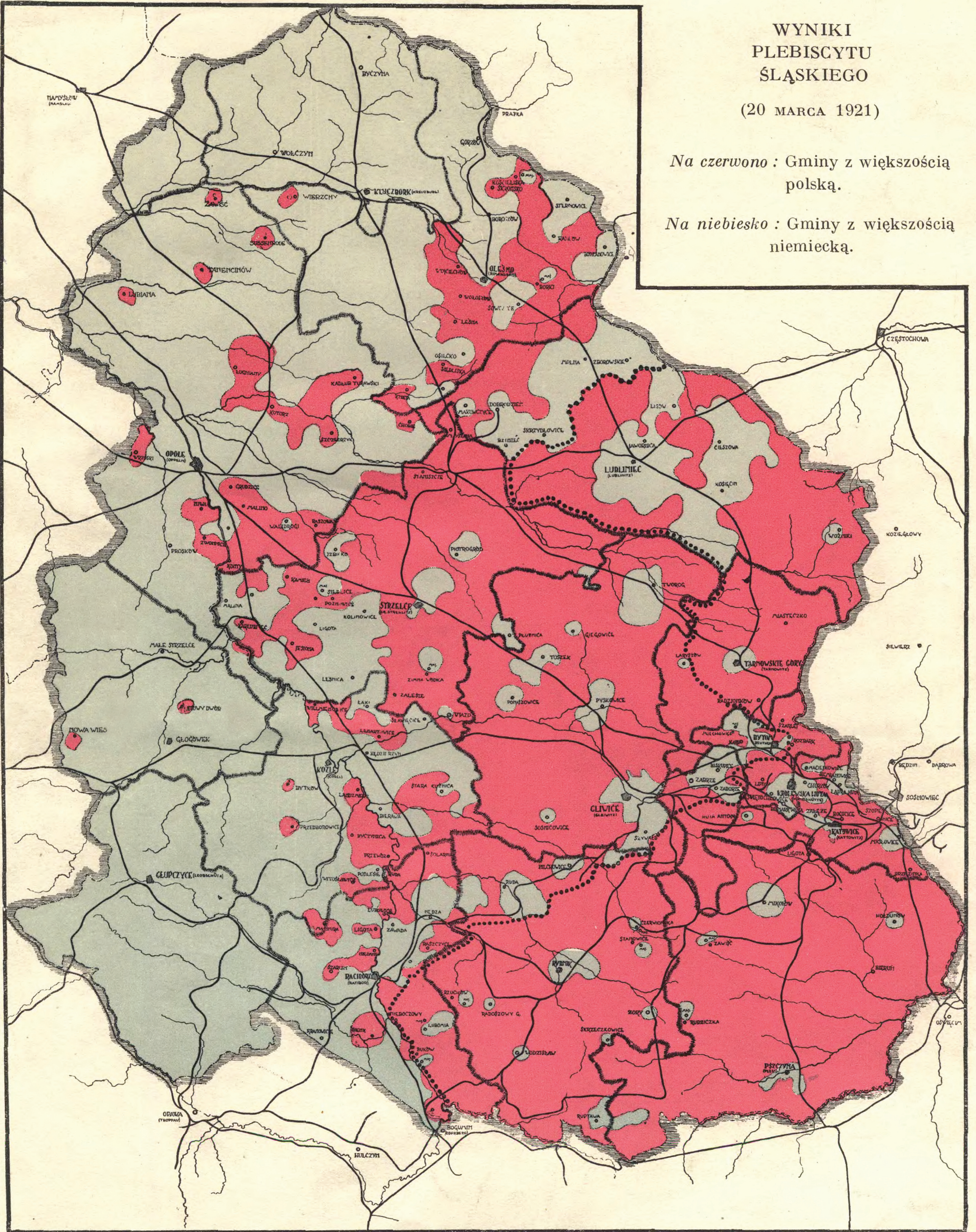


WYNIKI
PLEBISCYTU
ŚLĄSKIEGO

(20 MARCA 1921)

Na czerwono : Gminy z większością
polską.

Na niebiesko : Gminy z większością
niemiecką.



Linja kropkowana oznacza granicę obecną.

Objaśnienie legendy: kropkami zaznaczono linię podziału Górnośląskiego Obszaru Plebiscytowego między Polskę a Niemcy, wytyczoną przez Ligę Narodów i zaaprobowaną przez Radę Ambasadorów 20 października 1921 r., która od czerwca 1922 r. do września 1939 r. była granicą państwową.

Mapa „Wyniki plebiscytu śląskiego (20 marca 1921)”, wyd. 1922 r.

Reprint przygotowany przez Oddział Instytutu Pamięci Narodowej – Komisję Ścigania Zbrodni przeciwko Narodowi Polskiemu w Katowicach, Oddziałowe Biuro Edukacji Narodowej IPN w Katowicach

Oryginał mapy pochodzi ze zbiorów Biblioteki Śląskiej w Katowicach



INSTYTUT
PAMIĘCI
NARODOWEJ

Oddział w Katowicach