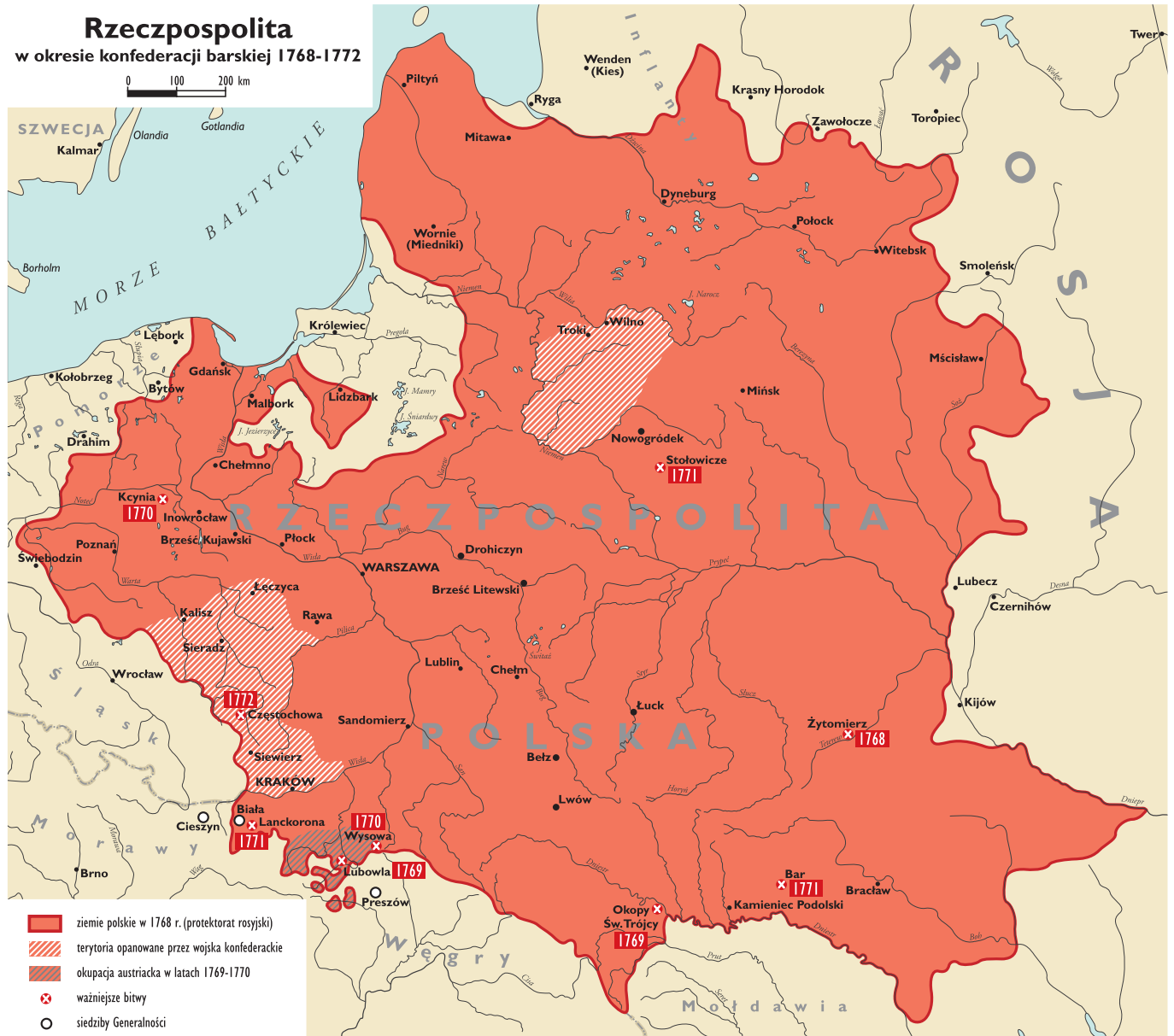
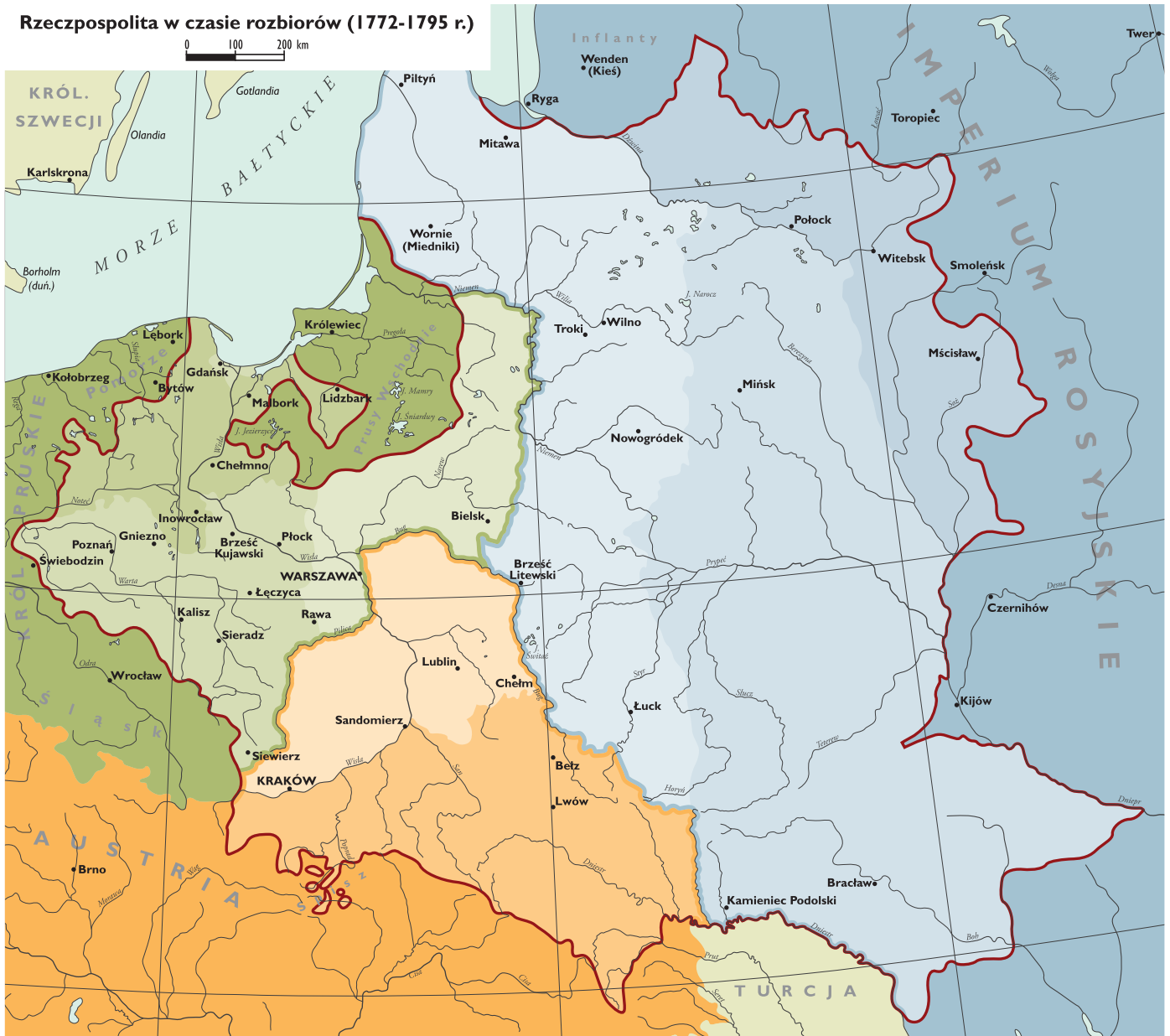


Mapa 1



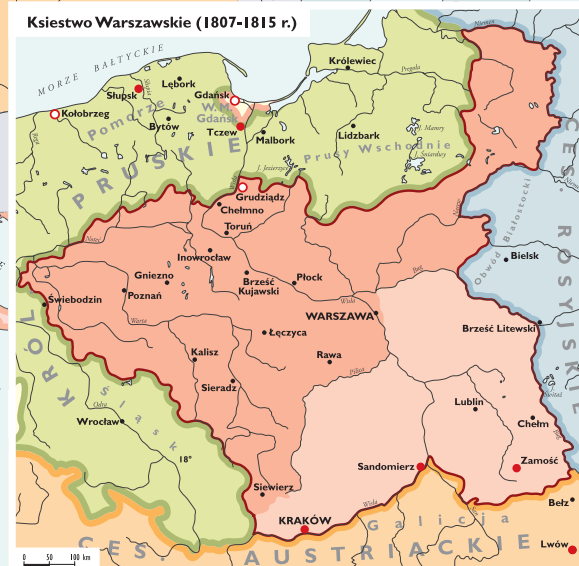
Mapa 2

Rzeczpospolita w czasie rozbiorów (1772-1795 r.)



- | | |
|---|---|
| ziemia zajęta przez Austrię wskutek I rozbioru (1772 r.) | ziemia zajęta przez Rosję wskutek II rozbioru (1793 r.) |
| ziemia zajęta przez Austrię wskutek III rozbioru (1795 r.) | ziemia zajęta przez Rosję wskutek III rozbioru (1795 r.) |
| ziemia zajęta przez Prusy wskutek I rozbioru (1772 r.) | granica Rzeczpospolitej przed rozbiorami |
| ziemia zajęta przez Prusy wskutek II rozbioru (1793 r.) | |
| ziemia zajęta przez Prusy wskutek III rozbioru (1795 r.) | |

Mapa 3



- państwa uzależnione od Napoleona I
- ośrodki formowania Legionów Polskich
- ⊗ bitwy stoczone przez wojska polskie lub przy ich współudziale
- twierdze oblegane lub bronione przy współudziale wojsk polskich

- Księstwo Warszawskie w 1807 r.
- ziemie przyłączone w 1809 r.
- miasta zdobyte przez wojska polskie
- twierdze oblegane przy współudziale wojsk polskich

Mapa 4

Powstanie listopadowe



- obszary objęte partyzantką polską
- kierunki przemarszów głównych sił rosyjskich
- miejsca przekroczenia granicy i złożenia broni przez wojska polskie
- twierdze
- kierunki przemarszów głównych sił polskich
- kierunki działań mniejszych oddziałów polskich
- bitwy

Mapa 5

Wielka Emigracja (1831-1846 r.)



- ➔ główna fala uchodźców wojskowych i politycznych zimą 1831–32 r.
- ➔ pozostała emigracja
- ⋯➔ trasa trzech statków wiozących więźniów z więzień pruskich (1834 r.)
- ok. 200 liczba emigrantów osiadłych w danym państwie
- siedziby polskich organizacji niepodległościowych na emigracji
- obozy (tzw. zakłady) dla emigrantów polskich
- siedziby Gromad Ludu Polskiego (od 1835 r.)
- pruskie więzienia, w których przetrzymywano uczestników powstania do 1834 r.

Mapa 6



- > nieudana próba dostarczenia broni powstańcom żaglowcem „Emilie” (1863 r.)

-> główne miejsca przerzucania posiłków z zaboru austriackiego i pruskiego
- obszary objęte silniejszym ruchem antyfeudalnym w 1861 r.

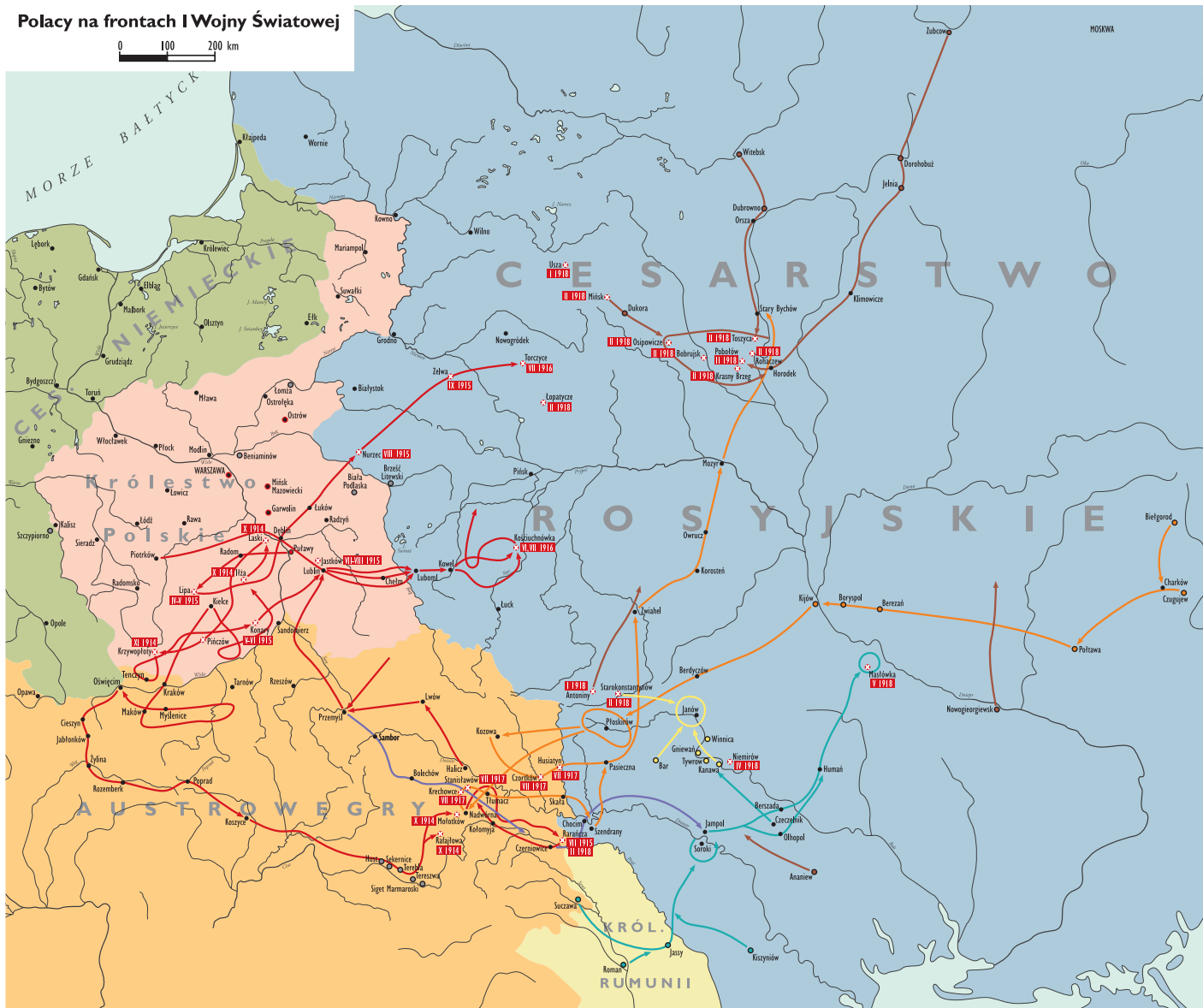
⊠ manifestacje patriotyczne ludności w 1861 r.
- miasta-twierdze Królestwa obsadzone przez wojska rosyjskie

⊠ ważniejsze bitwy stoczone w 1863 r.

Mapa 7

Polacy na frontach I Wojny Światowej

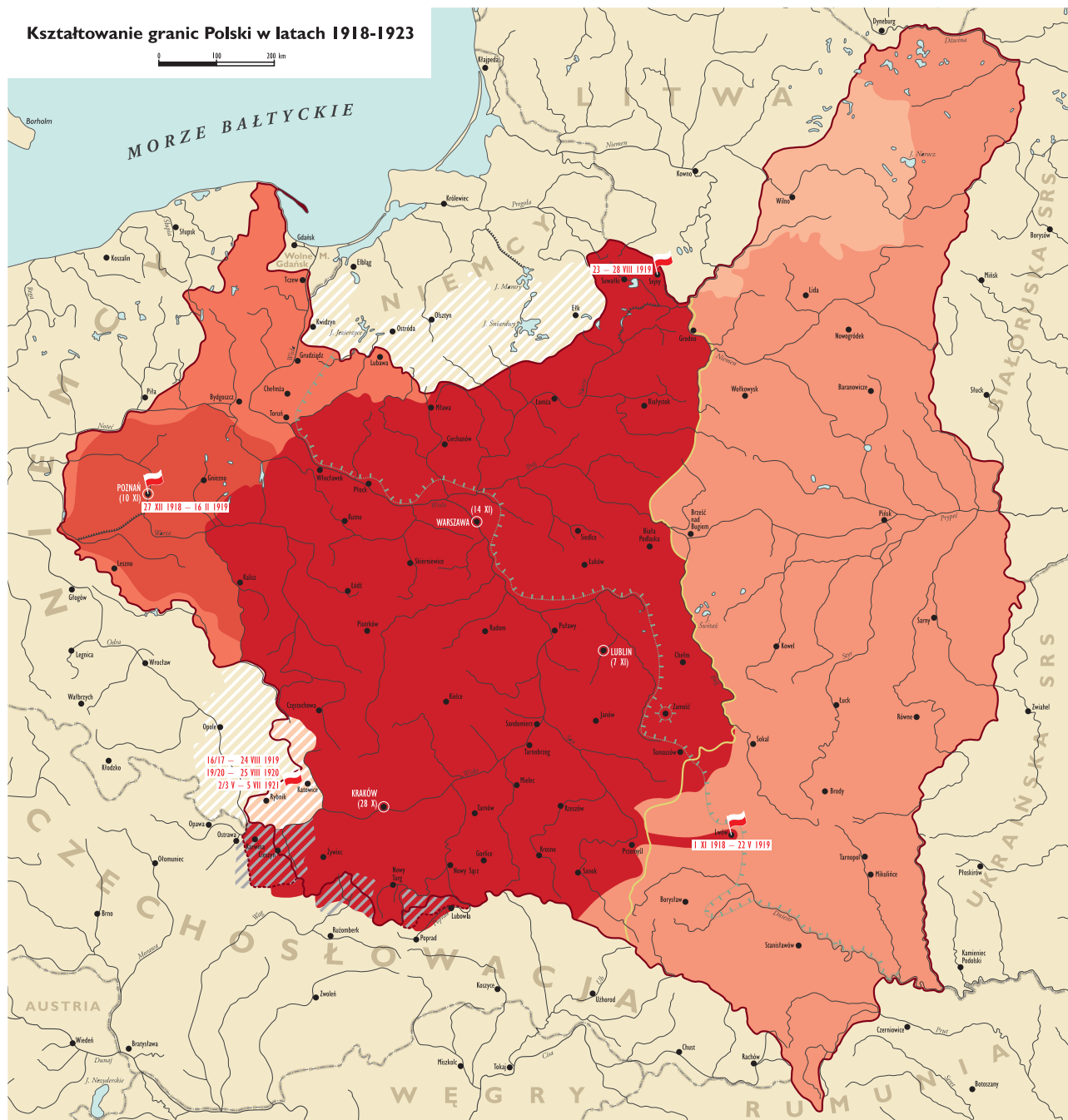
0 100 200 km



- ⊗ najważniejsze bitwy
- miejsce koncentracji oddziałów Polskiej Siły Zbrojnej
- przemasze i działania Legionów Polskich (1914–1916)
- miejsce internowania żołnierzy I i III Brygady Legionów
- miejsce koncentracji legionu
- szlak bojowy Polskiego Korpusu Posiłkowego

- I Korpus Polski (1918):**
- miejsce postoju, rekrutacji
 - przemasze oddziałów
 - miejsce koncentracji oddziałów
- II Korpus Polski (1917–1918):**
- miejsce postoju, rekrutacji
 - przemasze oddziałów
 - miejsce koncentracji oddziałów

- III Korpus Polski (1918):**
- miejsce postoju, rekrutacji
 - przemasze oddziałów
 - miejsce koncentracji oddziałów
- Dywizja Strzelców Polskich (1917):**
- miejsce postoju, rekrutacji
 - przemasze oddziałów
 - miejsce koncentracji oddziałów



- tereny wyzwolone spod zaborów od 31 X do 22 XI 1918 r.
- część Wielkopolski wyzwolona do 16 II 1919 r. w wyniku powstania wielkopolskiego
- część Pomorza i Wielkopolski przyznane Polsce traktatem wersalskim (28 VI 1919 r.)
- ziemie wschodnie przyznane Polsce traktatem ryskim (18 III 1921 r.) po wojnie polsko-sowieckiej 1919–1921
- terytorium tzw. Litwy Środkowej inkorporowanej 18 IV 1922 r.
- część Górnego Śląska przyznana Polsce w wyniku III powstania śląskiego
- obszary, na których odbyły się plebiscyty

granica polsko-czechosłowacka 1 stycznia 1919 r. *

* końcowy przebieg granicy polsko-czechosłowackiej ustalony został decyzją Rady Ambasadorów 28 VII 1920 r.

obszary, na których postanowione plebiscyty nie odbyły się

ostateczne granice Polski w 1923 r.

ośrodki władzy polskiej w 1918 r. i daty dzienne ich powstania

ogniska powstań oraz walk o niepodległość

linia Curzona wg jego noty z 11 VII 1920 r.

zachodni zasięg wojsk sowieckich latem 1920 r.