

Edukacja IPN

<https://edukacja.ipn.gov.pl/edu/oben/katowice/materialy-edukacyjne/teki-i-materialy-dydakt/137626,Reprint-mapy-Wyniki-plebiscytu-slaskiego-20-marca-1921.html>

24.04.2024, 04:01

Reprint mapy „Wyniki plebiscytu śląskiego (20 marca 1921)”

Mapa górnośląskiego obszaru plebiscytowego „Wyniki plebiscytu śląskiego (20 marca 1921)” przedstawia w sposób graficzny podział głosów w plebiscycie, który odbył się na Górnym Śląsku w marcu 1921 r.

Zgodnie z postanowieniem traktatu wersalskiego z 28 czerwca 1919 r., ustalającego nowy ład i porządek polityczny w Europie po I wojnie światowej, o przyszłości Górnego Śląska miało zadecydować głosowanie, w którym mieszkańcy regionu wypowiedzieć się mieli czy wolą, aby należał on do Polski, czy do Niemiec. W plebiscycie oddano ponad 1 milion 190 tysięcy głosów, z których 59,4% przypadło Niemcom, a 40,3 % - Rzeczypospolitej. Na omawianej mapie kolorem czerwonym zaznaczono obszar gmin, gdzie większość osób zagłosowała za Polską, a niebieskim (szarym) – za Niemcami. Oryginalną mapę wydano w latach 20. XX w. (prawdopodobnie w 1922 r. lub później), o czym świadczy naniesiona na nią linia podziału górnośląskiego obszaru plebiscytowego między Polskę a Niemcy, wytyczona przez Ligę Narodów i zaaprobowana przez Radę Ambasadorów 20 października 1921 r. Do września 1939 r. linia ta była oficjalną granicą państwową. Informacja o granicy stanowi część legendy mapy, podobnie jak ta o znaczeniu kolorów. Natomiast na arkuszu brak jest wydawcy i miejsca wydania. Niemniej jednak analogiczną mapę, zatytułowaną „Wynik plebiscytu na Górnym Śląsku”, wydał już w kwietniu 1921 r. Instytut Gospodarstwa Społecznego, a wydrukował Fotolito W. Głowczewski w Warszawie. Legendę tej wersji zapisano w języku polskim i francuskim. Od późniejszego arkusza odróżnia ją także brak wspomnianej linii podziału Górnego Śląska między dwa spierające się o niego kraje, ponieważ decyzja o przynależności regionu w chwili wydruku mapy nie została jeszcze podjęta.

Reprint mapy „Wyniki plebiscytu śląskiego (20 marca 1921)” stanowi pomoc dydaktyczną dla nauczycieli i edukatorów, wspomagającą i urozmaicającą prowadzenie zajęć na temat walk o przyłączenie Górnego Śląska do Rzeczypospolitej w latach 1919-1921. Przygotowany został przez Oddziałowe Biuro Edukacji Narodowej IPN w Katowicach i wydany przez Oddział Instytut Pamięci Narodowej w Katowicach z okazji setnej rocznicy plebiscytu górnośląskiego, w ramach obchodów stulecia powstań śląskich. [Oryginał](#), na podstawie którego przygotowano wydruk, pochodzi ze zbiorów Biblioteki Śląskiej w Katowicach.

Reprint wydany w formacie A2 (42,0 x 59,4 cm) na papierze plakatowym, towarzyszy infografice „Plebiscyt na Górnym Śląsku”.



Wydawnictwo bezpłatne, do odbioru w Przystanku Historia - Centrum Edukacyjnym IPN w Katowicach im. Henryka Sławika przy ul. św. Jana 10 w godzinach pracy Oddziałowego Biura Edukacji Narodowej IPN w Katowicach (do wyczerpania nakładu).

Pliki do pobrania

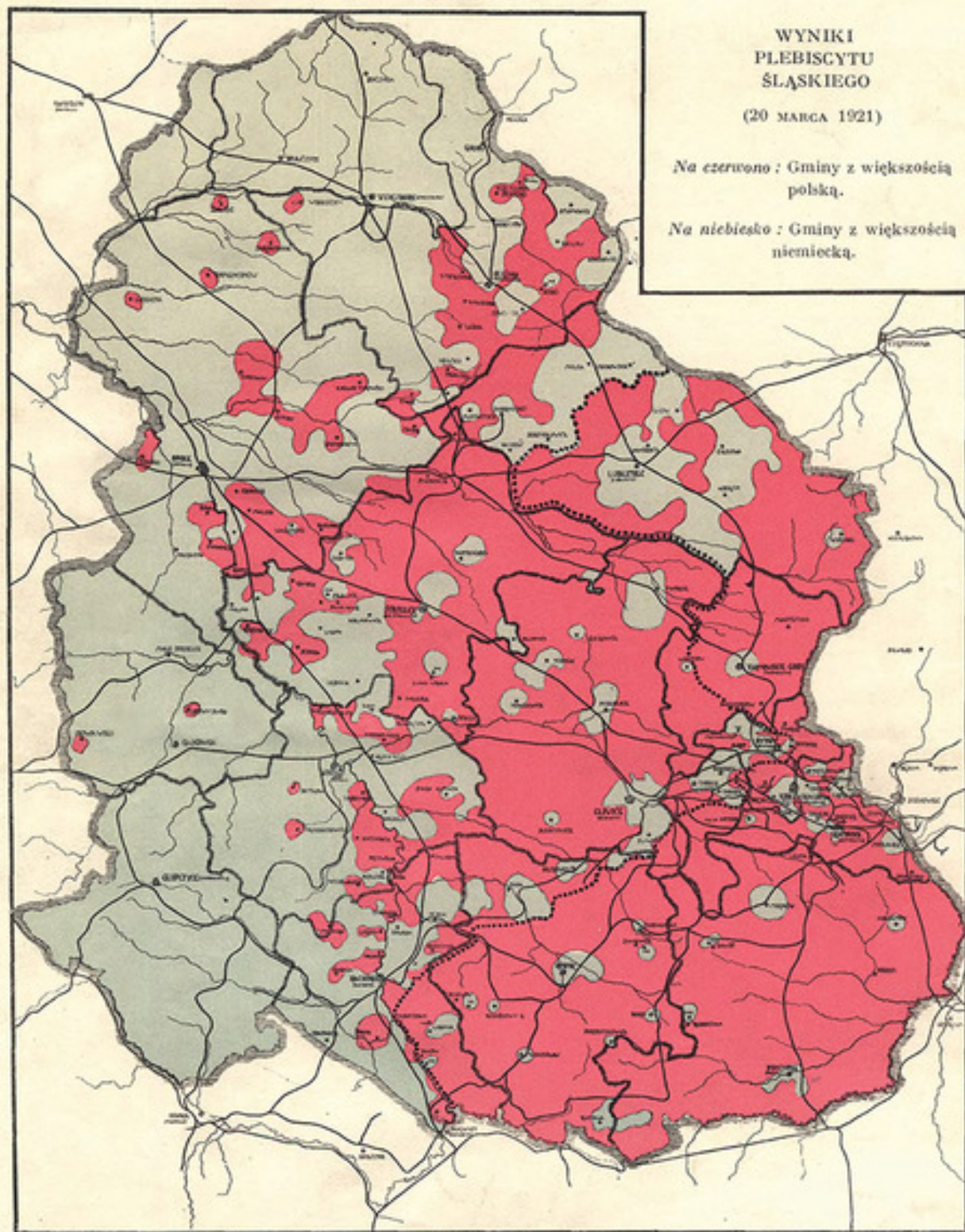
[Reprint mapy do samodzielnego wydrukowania \(pdf, 7.61 MB\) 16.03.2021 13:12](#)

**WYNIKI
PLEBISCYTU
ŚLĄSKIEGO**

(20 MARCA 1921)

Na czerwono : Gminy z większością
polską.

Na niebiesko : Gminy z większością
niemiecką.



Linja kropkowana oznacza granicę obecną.

Objaśnienie legendy: kropkami zaznaczono linię podziału Górnoszląskiego Obszaru Plebiscytowego między Polską a Niemcy, wytyczoną przez Ligę Narodów i zatwierdzoną przez Radę Ambasadorów 20 października 1921 r.; linia od czerwca 1922 r. do września 1939 r. była granicą państwową.

Mapa „Wyniki plebiscytu śląskiego (20 marca 1921)”, wyd. 1922 r.

Reprint przygotowany przez Oddział Instytutu Pamięci Narodowej – Komisję Ścigania Zbrodni przeciwko Narodowi Polskiemu w Katowicach, Oddziałowe Biuro Edukacji Narodowej IPN w Katowicach

Oryginał mapy pochodzi ze zbiorów Biblioteki Śląskiej w Katowicach



**INSTYTUT
PAMIĘCI
NARODOWEJ**

Oddział w Katowicach

Opcje strony