

# Edukacja IPN

<https://edukacja.ipn.gov.pl/edu/oben/katowice/szkolenia-dla-nauczycie/107336,Plebiscyt-na-Gornym-Slasku-i-jego-reperkusje-31-maja-2021-r.html>

19.04.2024, 23:52

## **Plebiscyt na Górnym Śląsku i jego reperkusje - 31 maja 2021 r.**

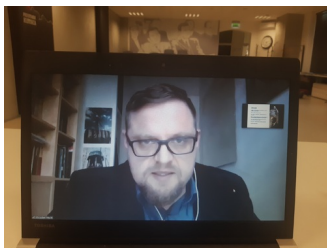
### **Certyfikowane szkolenie adresowane do nauczycieli przedmiotów humanistycznych, szczególnie historii i edukacji regionalnej, szkół podstawowych i ponadpodstawowych**

Oddziałowe Biuro Edukacji Narodowej IPN w Katowicach w dniu 31 maja 2021 r. przeprowadziło na platformie Zoom w formule online szkolenie, w którym wzięło udział 65 nauczycieli historii i edukacji regionalnej ze szkół podstawowych oraz ponadpodstawowych województwa śląskiego oraz innych regionów Polski.

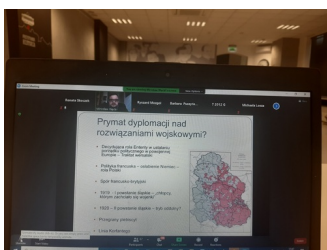
Celem szkolenia było przedstawienie przyczyny i przebiegu oraz rezultatów plebiscytu na Górnym Śląsku, a także zaproponowanie innowacyjnych form prowadzenia zajęć z wykorzystaniem najnowszych materiałów edukacyjnych przygotowanych przez Oddziałowe Biuro Edukacji Narodowej IPN w Katowicach.

Wykłady na temat plebiscytu oraz koncepcji podziałów Górnego Śląska po plebiscycie ilustrowane prezentacjami przedstawili pracownicy Oddziałowego Biura Edukacji Narodowej IPN w Katowicach – Angelika Blinda oraz Renata Skoczek, a dr Mirosław Węcki z Oddziałowego Biura Badań Historycznych IPN w Katowicach przedstawił rolę Wojciecha Korfantego w III powstaniu śląskim.

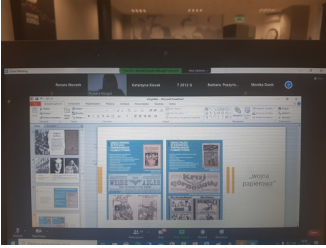
Uczestnicy otrzymali certyfikaty poświadczające udział w szkoleniu, a także pomoce dydaktyczne oraz materiały promocyjne związane z tematyką szkolenia.



20210531\_181154\_001



20210531\_174748



20210531\_165842



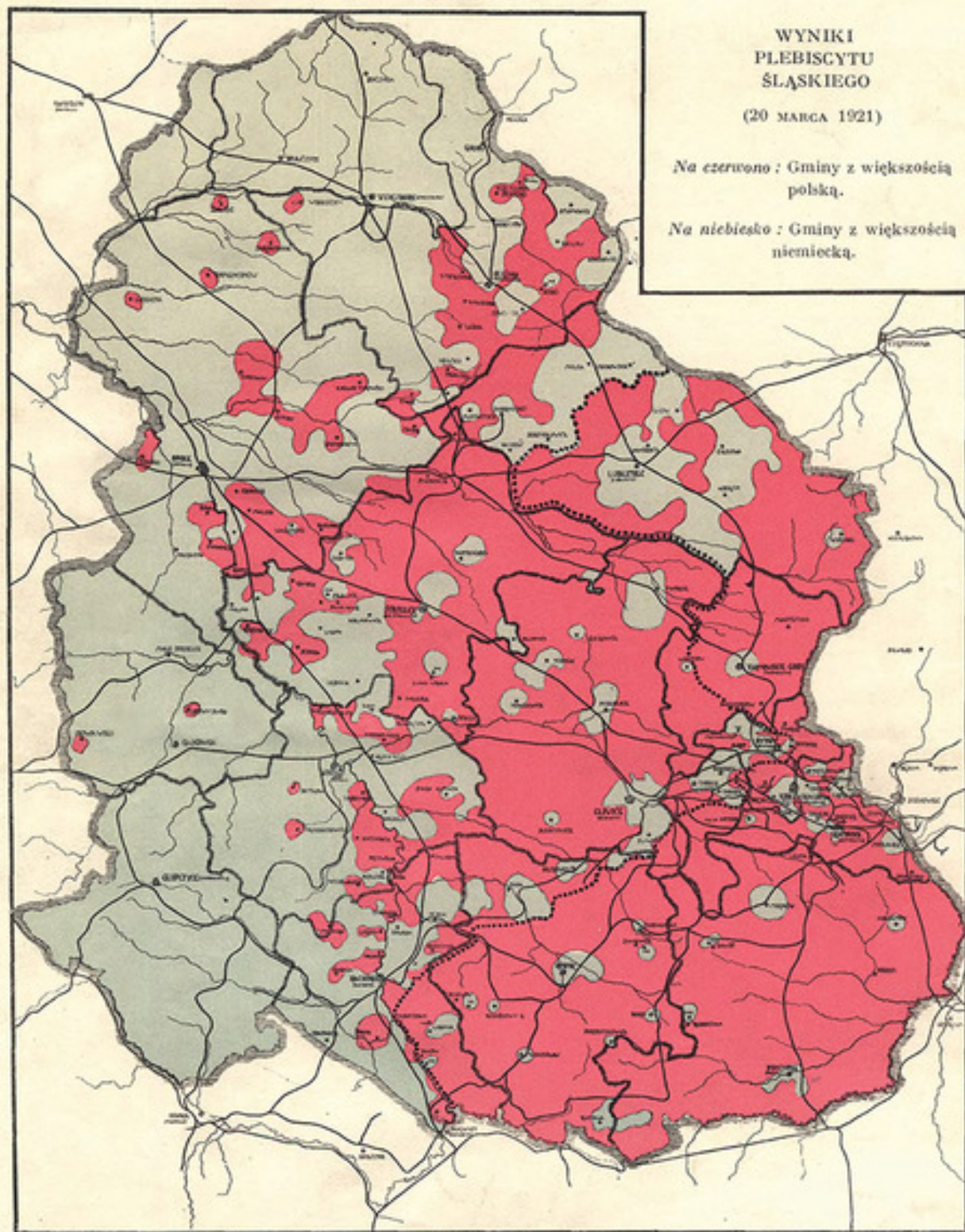
20210531\_165644

**WYNIKI  
PLEBISYTU  
ŚLĄSKIEGO**

(20 MARCA 1921)

*Na czerwono* : Gminy z większością  
polską.

*Na niebiesko* : Gminy z większością  
niemiecką.



*Linja kropkowana oznacza granicę obecną.*

Objaśnienie legendy: kropkami oznaczono linie podziału Górnoszląskiego Obszaru Plebisytorowego między Polską a Niemcy, wytyczoną przez Ligę Narodów i zaakceptowaną przez Radę Ambasadorów 20 października 1921 r.; linia od czerwca 1922 r. do września 1939 r. była granicą państwową.

Mapa „Wyniki plebiscytu śląskiego (20 marca 1921)”, wyd. 1922 r.

Reprint przygotowany przez Oddział Instytutu Pamięci Narodowej – Komisję Ścigania Zbrodni przeciwko Narodowi Polskiemu w Katowicach, Oddziałowe Biuro Edukacji Narodowej IPN w Katowicach

Oryginał mapy pochodzi ze zbiorów Biblioteki Śląskiej w Katowicach



**INSTYTUT  
PAMIĘCI  
NARODOWEJ**

Oddział w Katowicach

## Opcje strony